

L.I.T. GREEN

BERICHT ÜBER NACHHALTIGKEIT UND
UNTERNEHMERISCHE VERANTWORTUNG



CORPORATE SOCIAL RESPONSIBILITY



LOGISTIK • INFORMATION • TRANSPORT

UNTERNEHMEN MÜSSEN VERANTWORTUNG ÜBERNEHMEN.

Liebe Leserinnen und Leser,

Nachhaltigkeit ist heute ein wesentlicher Bestandteil verantwortungsvollen unternehmerischen Handelns. Sowohl in operativen Projekten als auch in den Anforderungen unserer Kunden gewinnen Nachhaltigkeitsaspekte zunehmend an Bedeutung. Diese Entwicklung gestalten wir bei L.I.T. aktiv mit – ökologisch, ökonomisch und sozial.

In unserer Unternehmensgruppe spielt Nachhaltigkeit eine zentrale Rolle: aus Überzeugung und nicht allein aufgrund regulatorischer Vorgaben wie beispielsweise der Einführung des ESG-Berichts. Nachhaltiges Handeln ist für uns längst fester Bestandteil unserer Unternehmenspraxis.

Unsere Stabstelle Nachhaltigkeit koordiniert Zertifizierungen und Audits und sorgt für Transparenz und Verlässlichkeit. Ergänzend dazu zeigen zahlreiche Best-Practice-Beispiele aus der L.I.T. Gruppe, wie Nachhaltigkeit konkret umgesetzt wird. Diese haben wir in der vorliegenden Broschüre für Sie zusammengefasst.

Ob alternative Antriebe oder nachhaltige Lösungen in der Kontraktlogistik – werfen Sie einen Blick hinein und überzeugen Sie sich selbst.

Herzlichst, Ihr



Fokke Fels
Vorstandsvorsitzender
der L.I.T. Gruppe



Gender-Regelung
Aus Gründen der besseren Lesbarkeit wird auf die gleichzeitige Verwendung der Sprachformen männlich, weiblich und divers (m/w/d) verzichtet. Sämtliche Personenbezeichnungen gelten gleichermaßen für alle Geschlechter.



INHALT

- 06 Zahlen, Daten, Fakten
- 08 Corporate Compliance
- 11 Strategische Ausrichtung

ÖKOLOGISCHE VERANTWORTUNG

- 15 Umweltmanagement & Förderung der Biodiversität
- 16 RE-Reifen und HVO-Diesel
- 17 Emissionsarme Lagerlogistik
- 18 Multimodale Transporte
- 20 Alternative Antriebe
- 21 Emissionsmanagement

SOZIALE VERANTWORTUNG

- 23 Top Ausbildung bei L.I.T.
- 24 Gesundheitsförderung und Familienfreundlichkeit
- 25 Spendenaktion und Weihnachtspäckchen-Konvoi

QUALITÄT & PRODUKTSICHERHEIT

- 27 Qualitätsmanagement und Automatisierung
- 28 Digitalisierung und KI
- 30 Zertifikate
- 31 Kontakt & Impressum

ALLES, WAS SIE ÜBER DIE L.I.T. GRUPPE WISSEN MÜSSEN.

Zahlen, Daten und Fakten



1988
gegründet in Brake



100%
inhabergeführt



€ 1,1 Mrd.
Umsatz in 2025,
unkonsolidiert



2.160 Lkw
5.650 Wechselbrücken
2.100 Auflieger
1.350 Anhänger



1.100.000 m²
Logistikfläche



Über 100 Standorte
in 22 Ländern



5.250
Mitarbeiter



Wir sind zertifiziert und
mehrfach ausgezeichnet



L.I.T. Stipendium
für berufsbegleitendes
Studium an der DAV



BGM
Betriebliches Gesund-
heitsmanagement

CORPORATE COMPLIANCE

Nachhaltigkeit bedeutet für uns mehr als nur ökologische Verantwortung, sie beginnt bei einer integren Unternehmensführung. Unsere Compliance Grundsätze* bilden das unsichtbare, aber unverzichtbare Fun-

dament, auf dem all unsere Aktivitäten ruhen. Durch klare Richtlinien und ein tiefgreifendes Wertegerüst stellen wir sicher, dass unser Handeln jederzeit gesetzlich und ethisch vertretbar ist.



RESPEKT & CHANCENGLEICHHEIT

Wir stehen für ein respektvolles, diskriminierungsfreies Arbeitsumfeld und achten Würde, Persönlichkeit und Privatsphäre. Diskriminierendes oder belästigendes Verhalten wird nicht toleriert.



INTEGRITÄT & FAIRE GESCHÄFTSPRAKTIKEN

Wir handeln fair, ehrlich und transparent. Korruption, Betrug und Kartellabsprachen werden abgelehnt und Interessenkonflikte offengelegt.



MEINUNGSFREIHEIT & POLITISCHE NEUTRALITÄT

Wir halten geltende Gesetze, interne Richtlinien und internationale Standards ein und achten Menschenrechte sowie faire Arbeitsbedingungen. Datenschutz und der Schutz vertraulicher Informationen haben höchste Priorität.



MITARBEITENDE ALS MITUNTERNEHMER

Alle Mitarbeitenden handeln verantwortungsvoll und bringen sich aktiv ein. Führungskräfte fördern offene Kommunikation und gehen als Vorbilder voran.



GESETZE, ETHIK & MENSCHENRECHTE

Wir halten geltende Gesetze, interne Richtlinien und internationale Standards ein und achten Menschenrechte sowie faire Arbeitsbedingungen. Datenschutz und der Schutz vertraulicher Informationen haben höchste Priorität.



WHISTLEBLOWING & SCHUTZ

Hinweise auf Fehlverhalten sind ausdrücklich erwünscht und werden stets vertraulich behandelt. Hinweisgebende sind vor Benachteiligung geschützt.



NACHHALTIGKEIT & RESSOURCEN

Wir handeln nachhaltig und nutzen Umwelt, Ressourcen und Firmeneigentum verantwortungsvoll.

*Den ausführlichen Verhaltenskodex der L.I.T Gruppe finden Sie auf unserer Homepage unter www.lit.de im Bereich Nachhaltigkeit.

WOHER WIR KOMMEN. WOHIN WIR GEHEN.

Strategische Ausrichtung

NACHHALTIGKEIT IM ZEITVERLAUF



EINFÜHRUNG ALTERNATIVER ANTRIEBSARTEN

Bereits seit 2009 erproben wir den Einsatz alternativer Antriebe in unserer eigenen Flotte. Von Biokraftstoffen wie Biodiesel und Rapsöl über Hybridfahrzeuge mit LPG-Nutzung bis hin zu Testserien mit E-Lkw und Wasserstofffahrzeugen – die L.I.T. Gruppe arbeitet kontinuierlich daran, neue Technologien im Transportbereich zu erproben.

ERSTMALS 20% CO₂ EINGESPART

Auszeichnung mit dem »Lean & Green 1st star«: Im Vergleich zum Basisjahr 2015 konnten wir rund 20% CO₂ einsparen. Umgesetzt wurde dies durch eine konsequente Überwachung der Leerkilometer, Fahrerschulungen und die Verlagerung von Langstreckentransporten auf die Schiene.

STRATEGISCHER ANSATZ DER L.I.T. GRUPPE

Die L.I.T. Gruppe verfolgt das langfristige Ziel, wirtschaftlichen Erfolg mit verantwortungsvollem Handeln zu verbinden. Nachhaltigkeit verstehen wir nicht als einzelnes Projekt, sondern als festen Bestandteil unserer Unternehmensstrategie. Unser Geschäftsmodell ist darauf ausgerichtet, die gesamte Wertschöpfungskette abzubilden – von Transport über Kontraktlogistik bis hin

zu spezialisierten Branchenlösungen. Durch diese breite Aufstellung können wir unseren Kunden integrierte Logistiklösungen aus einer Hand anbieten und flexibel auf Veränderungen in Märkten reagieren. Gleichzeitig stärkt die Diversifikation unserer Leistungen die Resilienz unseres Unternehmens. Als Kernstrategie für unser Wachstum haben wir daher folgende Punkte definiert:

STRATEGIE

BEWUSSTE DIVERSIFIKATION ÜBER BRANCHEN UND MÄRKTE

MAXIMAL 5 % UMSATZANTEIL PRO KUNDE

INTERNATIONALES NETZWERK MIT ÜBER 100 STANDORTEN

Wir sind zugleich bestrebt unsere wirtschaftlichen Aktivitäten in Einklang mit unserer unternehmerischen Verantwortung zu bringen. Das bedeutet für uns nicht nur unsere Emissionen bis zur vollständigen Klimaneutralität zu reduzieren. Auch im ökonomischen Sin-

ne zielen wir darauf ab, verantwortungsvoll zu handeln und durch die Bündelung unserer Kapazitäten und den Einsatz neuester Technologien unsere Logistikprozesse kontinuierlich zu optimieren. Deshalb stehen für uns mittelfristig folgende Ziele auf der Agenda:

ZIELE

1. EMISSIONEN REDUZIEREN

Wir wollen die Emissionen der L.I.T. Gruppe bis 2030 um 55 % gegenüber 2019 senken und langfristig bis 2045 vollständig reduzieren. Dafür setzen wir auf alternative Antriebe, intermodale Transporte und effizientere Transportprozesse.

2. DIGITALISIERUNG VORANTREIBEN

Mit einem Data Warehouse, dem Einsatz von Künstlicher Intelligenz, dem Ausbau von Telematik und digitalem Flottenmanagement schaffen wir die Grundlage für datenbasierte Entscheidungen und effizientere Logistikprozesse.

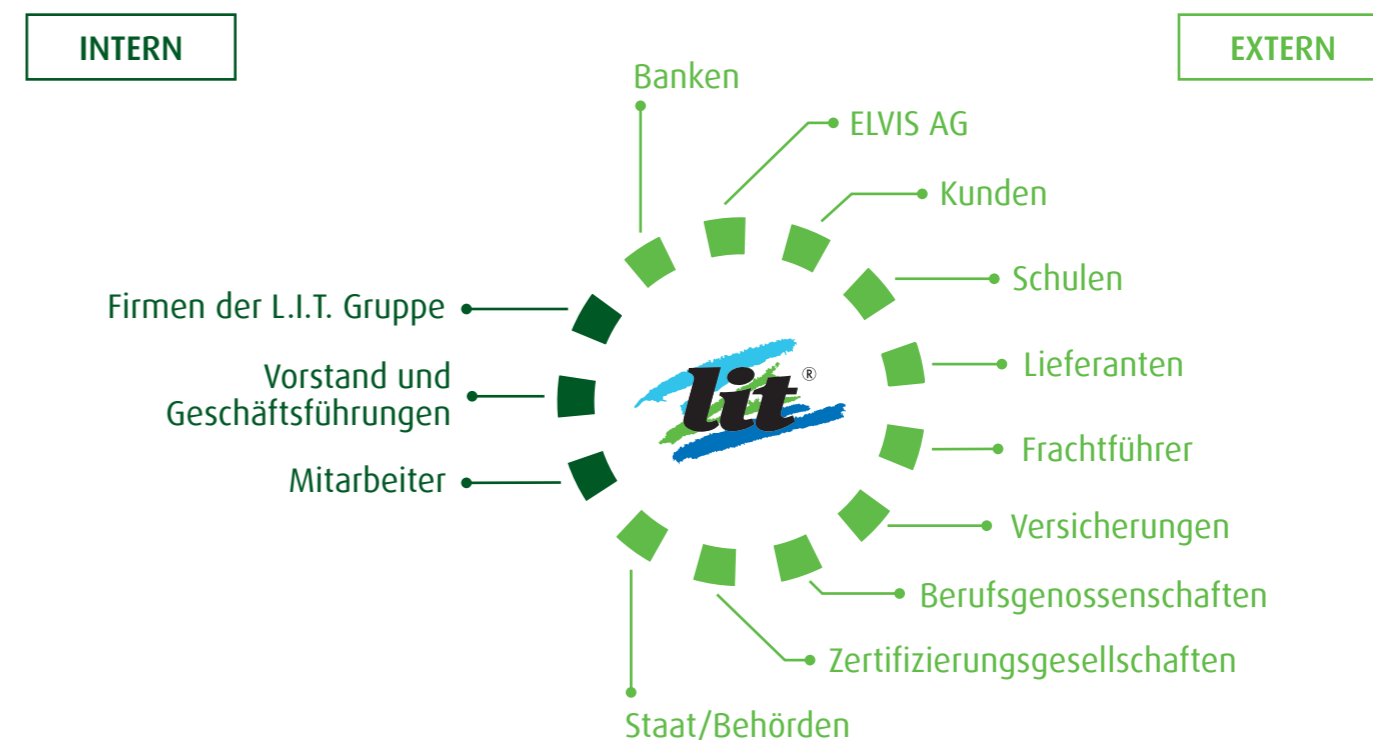
3. KAPAZITÄTEN OPTIMAL NUTZEN

Durch stärker vernetzte Geschäftsbereiche, gezieltes Controlling und Reporting sowie kontinuierliche Prozessoptimierung steigern wir die Auslastung unserer Transport- und Logistikkapazitäten.

WESENTLICHE THEMEN IN DER L.I.T. GRUPPE

Im Rahmen unserer Nachhaltigkeitsstrategie haben wir eine doppelte Wesentlichkeitsanalyse durchgeführt. Ziel war es, die Handlungsfelder zu identifizieren, die für die L.I.T. Gruppe sowohl aus finanzieller Sicht als auch hin-

sichtlich ihrer Auswirkungen auf Umwelt und Gesellschaft besonders relevant sind. In den Prozess wurden verschiedene interne Fachbereiche sowie zentrale Stakeholdergruppen einbezogen:



Die Bewertung erfolgte gemäß den Anforderungen der European Sustainability Reporting Standards (ESRS) und berücksichtigte die Outside-In-Perspektive (finanzi-

elle Chancen und Risiken) und die Inside-Out-Perspektive (Auswirkungen auf Umwelt und Gesellschaft). Darauf basierend ergeben sich folgende Handlungsfelder:

UNSERE FÜNF HAUPTHANDLUNGSFELDER

1. Dekarbonisierung des Transports (CO₂, alternative Antriebe)
2. Energieeffizienz und Ressourcennutzung
3. Faire Arbeitsbedingungen und Fachkräftesicherung
4. Verantwortungsvolle Lieferketten
5. Compliance und Unternehmensethik

ÖKOLOGISCHE VERANTWORTUNG

- + Umweltmanagement nach ISO 14001:2015
- + L.I.T fördert Biodiversität mit eigener Streuobstwiese
- + Das neue L.I.T. Lager im RegioPort Minden
- + Zertifizierter HVO-Diesel für klimabewussten Transport
- + Intermodalität als nachhaltiger Transportweg
- + Mit alternativen Antrieben zu sauberer Logistik
- + Emissionsmanagement über den eigenen Fuhrpark hinaus

WEIL GUT NICHT GUT GENUG IST

UMWELTMANAGEMENT NACH ISO 14001:2015

Unsere Maßnahmen zur Emissionsreduzierung sind Teil eines übergeordneten Umweltmanagementansatzes der L.I.T. Gruppe. Die Kernunternehmen sind nach ISO 14001 zertifiziert und haben sich im Einklang mit den EU-Vorgaben klare Emissionsziele gesetzt (siehe S. 12). Zur Erreichung dieser Ziele setzen wir auf einen konsequenten Maßnahmenmix, der den Ausbau alternativer Antriebsarten in unsere Lkw- und Pkw-Flotte, die Weiterentwicklung intermodaler Verkehre, Investitionen in

Lade- und Energieinfrastruktur sowie Optimierungen zur nachhaltigen Mitarbeitermobilität miteinander verbindet. Flankiert werden diese Aktivitäten durch den Aufbau einer belastbaren Daten- und Reportingstruktur. Mit der Einführung der CO₂-Berechnung nach ISO 14083 und dem schrittweisen Aufbau der CSRD-Berichterstattung schaffen wir Transparenz über Emissionen und eine fundierte Grundlage zur Steuerung weiterer Reduktionsmaßnahmen.



L.I.T. FÖRdert BIODIVERSITÄT MIT EIGENER STREUOBSTWIESE

Seit 2014 gehört zum Standortportfolio der L.I.T. Gruppe eine Streuobstwiese, die in Brake bewirtschaftet wird. Die circa 1,4 Hektar große Fläche wurde gemeinsam mit der Kinder- und Jugendgruppe des NABU Wesermarsch angelegt und in der Vergangenheit gepflegt. 30 Obstbäume stehen auf der Wiese nahe Elsfleth in der Wesermarsch und tragen Äpfel, Birnen, Kirschen, Pflaumen oder Walnüsse, während die Wiese als Weideland für Ponys genutzt wird.



DAS WICHTIGSTE AUF EINEN BLICK

- ISO 14001 und EU-konforme Emissionsvorgaben
- Investition in alternative Antriebe und Lade-/Energieinfrastruktur
- CO₂-Berechnung nach ISO 14083 und CSRD-Berichte
- Nachhaltige Bewirtschaftung einer 1,4 Hektar großen Fläche

KREISLAUFWIRTSCHAFT, DIE KILOMETER MACHT.

NEUE CHANCE FÜR ALTE REIFEN

Nachhaltigkeit bedeutet für die L.I.T. Gruppe nicht nur verantwortungsbewusstes Handeln, sondern auch gelebte Kreislaufwirtschaft. Ein zentraler Baustein dieser Strategie ist der Einsatz runderneuerter Reifen (RE-Reifen) für unsere Lkw. Hierbei werden alle RE-fähigen Karkassen unserer Flotte an den Reifenhersteller Continental zurückgegeben und dort professionell aufbereitet. Im Anschluss kaufen wir auf allen Radpositionen RE-Reifen ein und statten so die Lkw unserer Fuhrparkflotte ressourcenschonend aus.

Lediglich Lenkachs- und Antriebsreifen für Lowliner

müssen aus technischen Gründen als Neureifen beschafft werden, da eine sichere Runderneuerung hier nicht vollständig möglich ist. Vorderachsdecken werden punktuell erneuert und anschließend z.B. auf den Schleppachsen unserer WAB-Züge weiterverwendet. Auf diese Weise verlängern wir den Produktlebenszyklus und reduzieren den Bedarf an neuen Rohstoffen. Bereits Ende 2026 werden voraussichtlich 70–80 % unserer Reifen RE-Reifen sein. Auf diese Weise tragen wir Verantwortung und zeigen, im wahrsten Sinne des Wortes, wie man nachhaltig fährt.

ZERTIFIZIERTER HVO-DIESEL FÜR KLIMABEWUSSTEN TRANSPORT

Immer mehr Kunden fragen gezielt nach: Setzt ihr HVO ein? Kein Wunder, denn der alternative Kraftstoff aus hydrierten Pflanzenölen wird aus biologischen Rest- und Abfallstoffen wie Altspeiseölen hergestellt und kann den CO₂-Ausstoß gegenüber fossilem Diesel um bis zu 90 % reduzieren. Was sonst entsorgt würde, wird als Energiequelle weiterverwendet und zahlt damit direkt auf eine funktionierende Kreislaufwirtschaft ein. Doch klar ist auch: Nicht jedes HVO100 ist automatisch nachhaltig. Manche Anbieter nutzen frische Pflanzenöle wie etwa Palmöl als Rohstoff. Die Folge sind Regenwaldrodungen, beschädigte Ökosysteme und ein Klimanutzen, der in der Realität verpufft. Nur nachhaltig zertifiziertes HVO, beispielsweise nach RED II, stellt sicher, dass

- + ausschließlich rückverfolgbare, verantwortungsvoll produzierte Rohstoffe eingesetzt werden,
- + Umwelt- und Sozialstandards eingehalten werden und
- + die daraus resultierende CO₂-Einsparung anerkannter Bestandteil der Klimabilanz unserer Kunden ist.

Mit zertifiziertem HVO setzen wir auf echten Klimaschutz und treiben die Kreislaufwirtschaft in der Logistik konsequent weiter voran.

Secondhand ist nicht nur in der Mode »in« – auch für unser Reifenmanagement bietet es eine Reihe an Vorteilen.



NEUE MASSSTÄBE FÜR EMISSIONSARME LOGISTIK

DAS NEUE L.I.T. LAGER IM REGIOPORT MINDEN

Wie konkret Nachhaltigkeit in der L.I.T. Gruppe gelebt wird, zeigt unsere neue Lagerimmobilie im RegioPort Minden-Päpinghausen. Hier verbindet sich moderne Logistik mit innovativer Energie- und Gebäudetechnik. Bereits heute sind E-Lkw fest in die Abläufe integriert: In Niedersachsen und Nordrhein-Westfalen sind sie im täglichen Einsatz – etwa zwischen Brake und Bremen – und auch in Minden übernehmen sie zuverlässig den Pendelverkehr zwischen der Tochterfirma Hölkemeier und einem Kunden, dessen Ware dort gelagert wird. Das neue ostwestfälische Lager ist ein echtes Vorzeigeprojekt.

Auf mehr als 40.500 Quadratmetern, unterteilt in neun Segmente, sorgt modernste Dämmtechnik für einen besonders energieeffizienten Betrieb. Wärmepumpen ermöglichen eine klimafreundliche Wärmeversorgung, während Fassadenbegrünung das Mikroklima verbessert und zusätzliche ökologische Vorteile schafft. Herzstück der nachhaltigen Energieversorgung ist eine 4,3-Megawatt-Photovoltaikanlage, die einen bedeutenden Teil des Strombedarfs erzeugt. So zeigt die L.I.T. Gruppe auch im Lagerbetrieb, wie innovative Technik und effizientes Wirtschaften Hand in Hand gehen.

Auch in der Kontraktlogistik leben wir nachhaltige Logistik, wie das Leuchtturmprojekt am Mindener RegioPort zeigt.



DAS WICHTIGSTE AUF EINEN BLICK

- Wechsel auf RE-Reifen zur Schonung der Ressourcen (Ziel: 80% bis 2026)
- Nutzung von zertifiziertem HVO als alternativen Kraftstoff
- Bewirtschaftung einer effizienten Lagerhalle mit 4,3 MW PV-Anlage und modernster Dämm- und Klimatechnik in Minden
- Einsatz von E-Lkw im Pendelverkehr



Intermodalnetzwerk der L.I.T. Gruppe,
Stand: Mai 2026

MEHR WEGE, EIN ZIEL: WENIGER EMISSIONEN.

MULTIMODALITÄT ALS NACHHALTIGER TRANSPORTWEG

Nachhaltigkeit ist ein zentraler Faktor für zukunftsfähige Logistik. Intermodale Transportlösungen leisten hierzu einen wesentlichen Beitrag, indem sie die Vorteile verschiedener Verkehrsträger effizient miteinander verbinden und Umweltbelastungen deutlich reduzieren. Ein Trailer wird per Lkw zum Bahnhof gebracht, auf den Zug verladen und anschließend mit dem Schiff weitertransportiert. Die Ware bleibt dabei in einer Ladeinheit, die gesamte Abwicklung erfolgt über einen einzigen Vertrag. Durch die gezielte Verlagerung auf emissionsarme Verkehrsträger wie Bahn und Schiff werden CO₂-Emissionen, Energieverbrauch und Verkehrsaufkommen spürbar gesenkt.

Für Kunden bedeutet Intermodalität effiziente Prozesse, Kostenvorteile und eine nachhaltige Transportlösung. Für die L.I.T. Gruppe ist sie ein strategisches Geschäftsfeld mit hohem Wachstumspotenzial und ein aktiver Beitrag zum Klimaschutz.

DAS WICHTIGSTE AUF EINEN BLICK

- Fokus auf Ausbau des intermodalen Transportnetzes
- Senkung der CO₂-Emissionen und des Verkehrsaufkommens
- Mehr Effizienz, Nachhaltigkeit und Kostenvorteile für Kunden



Von der Straße über die Schiene und das Schiff bis ans Ziel. Dank zuverlässiger Prozesse können wir unsere Transporte immer nachhaltiger gestalten.

LOGISTIK UNTER STROM

MIT ALTERNATIVEN ANTRIEBEN ZU SAUBERER LOGISTIK

Als Transportunternehmen sind wir stets bestrebt unseren Kunden nachhaltige Antriebsarten zu bieten. Neben 30 LNG-Fahrzeugen besteht unser Fuhrpark aus 13 elektrisch betriebenen Lkws. Damit bieten wir unseren Kunden individuelle Lösungen, um ihren CO₂-Fußabdruck zu reduzieren.



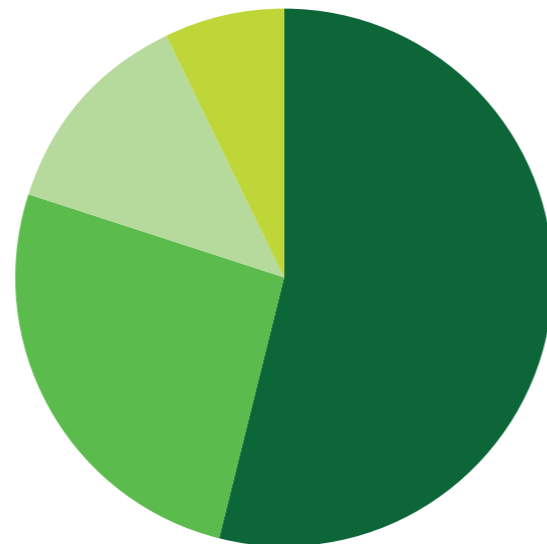
Sollte der Einsatz auf der direkten Relation nicht möglich sein, können Kunden dank des Book & Claim-Modells ihre CO₂-Bilanz verbessern. Dabei werden eingesparte Emissionen aus Transporten, die tatsächlich mit alternativen Antrieben durchgeführt werden, rechnerisch zugeordnet. Die Herkunft der alternativen Energieträger und deren Nutzung innerhalb unserer Flotte werden dabei transparent dokumentiert.

Ein besonderer Fokus unserer Transportstrategie liegt auch auf komplexen Logistikkonzepten mit hohem technischem Anspruch – wie etwa dem Einsatz elektrifizierter Low-Liner im JIS-Verkehr (Just-in-sequence) für die Automobilbranche. Die Umstellung auf alternative Antriebe innerhalb dieser hochgetakteten Rundläufe ist eine logistische Meisterleistung: Um die engen Zeitfenster zu wahren, müssen die Ladezyklen präzise in den bestehenden Takt integriert werden. So garantieren wir eine gewohnt zuverlässige und pünktliche Belieferung und zeigen, dass ökologische Verantwortung und industrielle Höchstleistung Hand in Hand gehen.

Die 2025 ausgerollten E-Lowliner sorgen für emissionsarme Transporte bei gleichzeitig maximaler Zuverlässigkeit.

Zusätzlich setzen wir auch in unserer eigenen Firmen-Pkw-Flotte konsequent auf nachhaltige und moderne Antriebstechnologien. In den vergangenen Jahren haben wir den Anteil von Elektro- und Hybridfahrzeugen in unserem Fuhrpark kontinuierlich gesteigert. Parallel investieren wir in den gezielten Ausbau der Ladeinfrastruktur an unseren eigenen Standorten.

Für die im Jahr 2025 eingesetzten Firmen-Pkw ergibt sich folgende Verteilung der Antriebsarten:



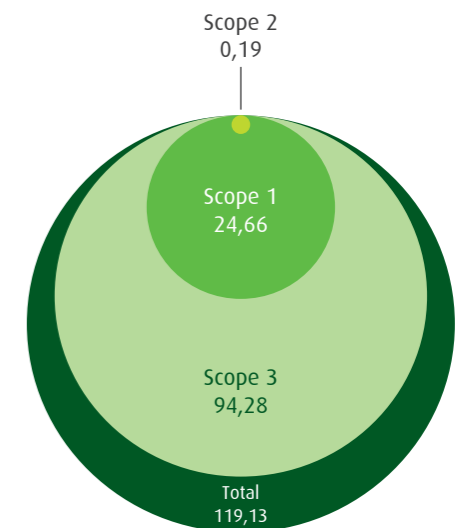
MIT TRANSPARENZ ZUR TRANSFORMATION

EMISSIONSMANAGEMENT ÜBER DEN EIGENEN FUHRPARK HINAUS

Die L.I.T. Gruppe hat im Jahr 2024 erstmals eine Erhebung ihrer CO₂-Emissionen durchgeführt. Grundlage für die Berechnung sind Daten aus dem Transport Management System der L.I.T. Speditionen GmbH. Die Berechnung basiert auf disponierten Straßentransporten und verwendet Emissionsfaktoren des Umweltbundesamtes. Zusätzlich wurden die Energieverbräuche der Standorte der L.I.T. Gruppe für Strom und Gas in die Berechnung einbezogen.* Weitere Gesellschaften sollen künftig in die Bilanzierung integriert werden.

Unsere Bilanzierung zeigt, dass rund 79 % des gesamten CO₂-Fußabdrucks im Scope 3 entstehen. Dies ist vor dem Hintergrund unseres Geschäftsmodells nachvollziehbar, da wir sowohl eigene Assets einsetzen als auch mit Subunternehmern zusammenarbeiten.

Gerade vor diesem Hintergrund kommt dem Lieferantenmanagement eine zentrale Bedeutung zu. Die



in Tsd. Tonnen CO₂e

Scope 1 = direkte Emissionen
 Scope 2 = indirekte Emissionen (eingekaufte Energie)
 Scope 3 = sonstige indirekte Emissionen (vor- und nachgelagerte Wertschöpfung)

Einbindung von Partnern, Transparenz über eingesetzte Fahrzeuge und Antriebsarten sowie die Integration emissionsärmerer Lösungen sind wesentliche Hebel, um Emissionen im Scope 3 zu reduzieren. Die aktuelle Bilanzierung bildet einen ersten Schritt hin zu einer gruppenweiten Emissionstransparenz.

CO₂-REDUKTION



DAS WICHTIGSTE AUF EINEN BLICK

- 13 E-Lkw (Stand 02/26)
- 30 LNG-Fahrzeuge
- 100% Ökostrom*
- ca. 1 Mio. Liter HVO100 im Einsatz
- Nutzung von Book & Claim zur CO₂-Bilanzierung für Kunden
- Einsatz von E-Lowlinern in komplexen JIS-Transporten

*aus eigenen Anlagen und zugekauft

SOZIALE VERANTWORTUNG

- + AUSZEICHNUNG ALS TOP AUSBILDUNGSBETRIEB DURCH DIE IHK OLDENBURG
- + INNERBETRIEBLICHES GESUNDHEITSMANAGEMENT
- + BETRIEBLICHE GESUNDHEITSFÖRDERUNG UND FAMILIENFREUNDLICHKEIT



Mit einem umfangreichen Ausbildungskonzept und individuellen Weiterbildungsmöglichkeiten fördern wir die nächsten Generationen.

AUSGEZEICHNETE AUSBILDUNG

ZERTIFIZIERUNG ALS TOP-AUSBILDUNGSBETRIEB

Die L.I.T. Gruppe gehört zu den besten Ausbildungsbetrieben im Oldenburger Land. Das bestätigt die IHK Oldenburg im April 2026 mit dem Gütesiegel »Top Ausbildung«. Das Zertifikat bescheinigt Betrieben eine exzellente Ausbildungsqualität. Um die Ausbildung zu beurteilen führte die IHK Oldenburg eine Qualitätsprüfung vor Ort durch und sprach dazu mit Ausbildern, Ausbildungsbeauftragten und Auszubildenden, Qualitätsmanagement und Personalentwicklung. Gepunktet hat die L.I.T. Gruppe vor allem aufgrund der individuellen Betreuung, die eine umfangreiche Einarbeitung und regelmäßige Feedback-Gespräche vorsieht. Positive Erwähnung fanden auch die Schulungen zu branchenspezifischen Themen, Auslandspraktika und das Patenprogramm. Ein besonderes Highlight ist auch die eigenständige Betreuung des Azubi-Trucks.



DAS WICHTIGSTE AUF EINEN BLICK

- Gütesiegel der IHK Oldenburg für exzellente Ausbildungsqualität
- Individuelle Betreuung, Auslandspraktika und Patenprogramm
- Auszeichnung bereits mehrere Jahre in Folge

MITARBEITER IM MITTELPUNKT

GESUNDHEITSFÖRDERUNG UND FAMILIENFREUNDLICHKEIT

Unsere Mitarbeiter sind unser Motor. Deshalb unterstützen wir sie durch Kooperationsvereinbarungen mit diversen Krankenkassen*, dem Firmenfitness-Netzwerk EGYM Wellpass, Firmenläufen, Aktionen wie »Mit dem Rad zur Arbeit« der AOK oder Yogakurse und veranstalten regelmäßig Gesundheitstage mit Themenschwerpunkt. Je nach Standort gibt es individuelle Angebote wie beispielsweise mobile Massagen oder die Gripeschutzimpfung.

Ein besonderes Angebot gibt es für Mitarbeiter am Standort Brake: seit Sommer 2025 besteht die Möglichkeit einer Ferienbetreuung für Kinder, mit anteiliger Kostenübernahme der L.I.T. AG. Zudem wurde die Unternehmensgruppe Ende 2025 offiziell als familienfreundliches Unternehmen ausgezeichnet. Das Zertifikat wurde vom Verbund familienfreundlicher Unternehmen Wesermarsch / Friesland e.V. verliehen, zu dem L.I.T. bereits seit 2024 gehört. Gleichzeitig engagieren wir uns im Netzwerk »Erfolgsfaktor Familie«. Diese Mitgliedschaften ermöglichen einen intensiven Erfahrungsaustausch mit anderen Unternehmen und liefern Impulse für eine mitarbeiterorientierte Personalpolitik.



Für Irina Schwarz, Leiterin Personalmanagement der L.I.T. AG, ist Familienfreundlichkeit ein echter Erfolgsfaktor.

Mit aktiver Gesundheitsvorsorge und starken Kooperationspartnern sorgen wir für das physische und psychische Wohl unserer Mitarbeitenden.



DAS WICHTIGSTE AUF EINEN BLICK

- Betriebliches Gesundheitsmanagement als Erfolgsfaktor
- Kooperationen mit diversen Krankenkassen, Yogakurse u.v.m
- Auszeichnung zum familienfreundlichen Unternehmen

HELFFEN, WO HILFE GEBRAUCHT WIRD

SPENDENAKTION UND WEIHNACHTSPÄCKCHEN-KONVOI

Soziale Verantwortung ist für uns ein fester Bestandteil unseres unternehmerischen Handelns. Deshalb beteiligen wir uns regelmäßig an der ELVIS-Spendenaktion »Spenden statt Geschenke«. Hierbei wird auf klassische Geschenke verzichtet und stattdessen gemeinsam für den guten Zweck gespendet. Durch das gebündelte Engagement vieler Unternehmen konnten in den vergangenen Jahren bereits wichtige Projekte unterstützt werden. Dazu zählen unter anderem der Aufbau einer Entbindungsstation im Sudan, die Förderung einer Schule in Tansania sowie die Unterstützung der Tafel in Deutschland.



Darüber hinaus zeigt der jährliche Weihnachtspäckchenkonvoi, wie viel Gutes entstehen kann, wenn Menschen zusammenstehen, um Kindern in ganz Europa eine Freude zu bereiten. Der Konvoi, organisiert von zahlreichen Ehrenamtlichen, bringt liebevoll gepackte Geschenkpakete in strukturschwache Regionen Osteuropas. Dort, wo viele Familien nur wenig Mittel zur Verfügung haben, sorgen diese Päckchen für wertvolle Momente der Hoffnung und Freude. Wir als L.I.T. Gruppe engagieren uns seit mehr als zehn Jahren an dieser Aktion, packen selbst Geschenke ein und transportieren einen Teil der Pakete mit unseren eigenen Lkws in die einzelnen Regionen.

Der Weihnachtspäckchenkonvoi ist nicht nur eine logistische Leistung, sondern vor allem eine große Gemeinschaftsaktion. Dass die L.I.T. Gruppe Teil dieser Bewegung sein darf, macht uns sehr stolz. Ein besonderer Dank gilt den Fahrern, die mit ihrem Einsatz dafür sorgen, dass die Päckchen dorthin gelangen konnten, wo sie gebraucht werden.

Im Rahmen des Weihnachtspäckchenkonvois nutzen wir unsere Ressourcen, um strukturschwächere Länder zu unterstützen.



DAS WICHTIGSTE AUF EINEN BLICK

- Spendenaktion statt Kundengeschenke für gute Zwecke
- Unterstützung des jährlichen Weihnachtspäckchen-Konvois mit Verpackung und Transport von gespendeten Geschenken

QUALITÄT & PRODUKTSICHERHEIT

- + QUALITÄTSMANAGEMENTSYSTEM NACH ISO 9001
- + AUTOMATISIERTE LÖSUNGEN IN DER LAGERLOGISTIK
- + ZERTIFIZIERUNGEN, QUALITÄTSSTANDARDS UND PARTNERSCHAFTEN

WO QUALITÄT AUF INNOVATION TRIFFT

ZERTIFIZIERUNG NACH ISO 9001

Mit der Erstzertifizierung nach ISO 9001 QM* legte die L.I.T. Gruppe 2006 den Grundstein für ein zielgerichtetes Qualitätsmanagement. Dieser zertifizierte Qualitätsanspruch ist nicht nur die Basis für eine zukunftsfähige Unternehmensausrichtung, sondern hat sich längst in die Arbeitsabläufe integriert. Transparente Prozesse, verbindliche Arbeitsanweisungen und Automatisierung tragen zum Verständnis aller Mitarbeiter bei und vereinfachen die Einarbeitung neuer Mitarbeiter immens.



AUTOMATISIERTE LAGERLOGISTIK

Automatisierung und Digitalisierung sind die Basis zahlreicher Logistikprozesse. Insbesondere in unseren Multi-User-Centern in Bremen, im Fullfillment-Center von dataform dialog solutions GmbH sowie unserem neuen Standort in Huntley, Illinois, setzen wir auf neuestes Equipment. Zum Einsatz kommen unter anderem Autostore-Systeme, 3D-Scanner und automatisierte Entladungstechnik. Damit reduzieren wir nicht nur die Fehlerquote auf ein Minimum und steigern die Effizienz unserer Prozesse. Auch die Transparenz für

Kunden wird verbessert, beispielsweise dank automatisch abgerufener Auftragsdaten aus den Autostores. Die Anlage lagert kleinteilige Sortimente auf engstem Raum. Auf der Oberfläche des Systems fahren Roboter, die bei Auftragseingang automatisch auf die Ware zugreifen und sie zu den Kommissionierstationen bringen. Hier übernehmen Mitarbeiter und verpacken sie. Alle relevanten Daten fließen währenddessen automatisch ins Warehouse-Managementsystem ein und können in Echtzeit abgerufen werden.

Mit verschiedenen Automatisierungs- und Digitalisierungstechnologien optimieren wir stetig die Qualität unsere Leistungen.



DAS WICHTIGSTE AUF EINEN BLICK

- Qualitätsmanagement-Zertifikat nach ISO 9001
- Einsatz automatisierter Technologien wie AutoStore-Systeme und 3D Scanner für effiziente und transparente Prozesse

EFFIZIENTER, GRÜNER, BESSER

DIGITALISIERUNG UND KÜNSTLICHE INTELLIGENZ

In der Logistik ist Künstliche Intelligenz längst kein Zukunftsthema mehr, sondern ein entscheidendes Werkzeug, um Prozesse verantwortungsvoll und zukunftsfähig zu gestalten. Täglich müssen große Mengen an Informationen verarbeitet werden: Aufträge, Sendungsdaten, Fahrzeiten, Kapazitäten, Kundenanforderungen, Dokumente und vieles mehr. KI kann helfen, diese Komplexität beherrschbar zu machen.

Für unser Unternehmen ist klar: Wer nachhaltig handeln will, muss auch digital denken. Im Fokus der KI stehen dabei die Vereinfachung von Abläufen, die Einsparung von Arbeitsschritten und Ressourcen sowie die gezielte Unterstützung unserer Mitarbeitenden im Tagesgeschäft. Dadurch entstehen Freiräume für wertschöpfende Tätigkeiten, bessere Entscheidungen und effizientere Prozesse – mit positiven Effekten für Wirtschaftlichkeit, Qualität und Nachhaltigkeit.



Seit unserer Gründung stehen wir für Digitalisierung: Mit unserer eigenen Logistiksoftware und auch interne als Erleichterung im Alltag.

KI-GESTÜTZTE ERKENNUNG VON RECHNUNGEN

Ein konkretes Beispiel ist die KI-gestützte Erkennung von Eingangsrechnungen. Die Verarbeitung von Belegen ist häufig mit vielen manuellen Arbeitsschritten verbunden. Dieser Aufwand kostet Zeit und bindet personelle Ressourcen der Buchhaltung. Durch den Einsatz von Künstlicher Intelligenz können wir Rechnungen heute automatisiert einlesen, relevante Informationen extrahieren und strukturiert für die weitere Bearbeitung bereitstellen. Diese Vorgehensweise beschleunigt nicht nur die Prozesse, sondern reduziert auch Fehlerquellen und Medienbrüche. Gleichzeitig sinkt der Bedarf an papierbasierten und manuellen Zwischenschritten. So entsteht ein effizienterer Workflow, der Ressourcen nachhaltig schont und die Transparenz in der Finanzabwicklung erhöht.

VERARBEITUNG VON TRANSPORTAUFTRÄGEN

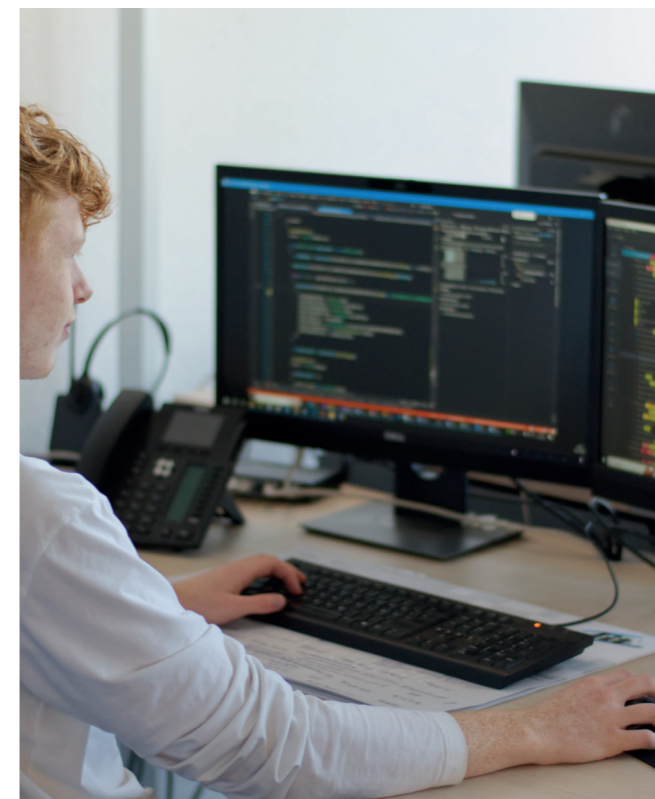
Auch bei eingehenden Transportaufträgen setzen wir auf KI-basierte Prozesse. Die automatische Erkennung von Aufträgen ermöglicht es, relevante Informationen schnell und zuverlässig zu erfassen und direkt in unser Transportmanagementsystem freightLution zu übermitteln. Dies sorgt vor allem durch die Komplexität eingehender Aufträge für eine erhebliche Effizienzsteigerung und die Daten werden schneller für die operative Planung verfügbar gemacht. Letztlich optimieren wir damit unsere Reaktionsgeschwindigkeit und Datenqualität und helfen dabei, unsere Transporte besser zu planen, Leerläufe zu vermeiden und Kapazitäten gezielter einzusetzen. Das wirkt sich wiederum positiv auf die Prozessqualität und den Einsatz von Fahrzeugen, Zeit und Energie aus.



CHATBOTS ALS DIGITALE UNTERSTÜTZUNG

Ein weiterer Baustein unserer Digitalisierungsstrategie ist die Entwicklung von Chatbots, die unsere Mitarbeitende im Alltag unterstützen. Besonders bei der Nutzung komplexer Software oder interner Anwendungen entstehen häufig Rückfragen zur Bedienung oder Prozessen. Statt lange nach Informationen zu suchen, können Mitarbeitende über Chatbots schnell und direkt auf relevantes Wissen zugreifen – etwa in Form von Bedienungsanleitungen oder Hilfestellungen. Das spart Zeit, senkt die Einstiegshürden im Umgang mit digitalen Lösungen und unterstützt eine einheitliche, effiziente Nutzung von Anwendungen. Gleichzeitig tragen solche Systeme dazu bei, Wissen besser verfügbar zu machen und unabhängig von einzelnen Personen im Unternehmen zu verankern.

Unsere IT-Experten haben immer einen Blick auf die neueste Technologie, um unsere Prozesse und Aufgaben zu optimieren.



KI ALS UNTERSTÜTZUNG UNSERER MITARBEITER

Wichtig ist uns, KI nicht als Ersatz für Menschen zu verstehen, sondern als Unterstützung. Die Verantwortung für Entscheidungen, Bewertungen und persönlichen Austausch bleibt bei unseren Mitarbeitern. KI übernimmt dort Aufgaben, wo es sinnvoll ist: bei standardisierten, wiederkehrenden oder datenintensiven Tätigkeiten. So werden Teams entlastet und können sich stärker auf Ihre Kernaufgaben konzentrieren. Für die Zukunft sehen wir in der Digitalisierung ein großes Potenzial, unser Unternehmen nachhaltig auszurichten. Wir wollen digitale Möglichkeiten dort nutzen, wo sie Menschen unterstützen, einen bewussteren Umgang mit Ressourcen fördern und einen messbaren Beitrag zu einer nachhaltigen Unternehmensentwicklung leisten.

DAS WICHTIGSTE AUF EINEN BLICK

- Einsatz von KI und Automatisierung im Geschäftsalltag
- KI-gestützte Rechnungserkennung spart Ressourcen
- Automatische Erfassung von Transportaufträgen verbessert die operative Planung
- Chatbots für tägliche Unterstützung und Wissenstransfer
- Mitarbeiter werden entlastet, doch die Verantwortung bleibt

AUSGEZEICHNETE LEISTUNG



IHRE ANSPRECHPARTNER



Dr. Melina Knoke
Nachhaltigkeitsmanagement
E-Mail: Melina.Knoke@lit.de
Telefon: +49 4401 920-202



Heike Lettow
Qualitätsmanagement
E-Mail: Heike.Lettow@lit.de
Telefon: +49 4401 920-190



Felix Hillje
KI-Koordinator
E-Mail: Felix.Hillje@lit.de
Telefon: +49 4401 920-290

IMPRESSUM

NACHHALTIGKEITS BROSCHÜRE

Herausgeber: L.I.T. AG, Otto-Hahn-Straße 18, 26919 Brake
Telefon: +49 4401 920-0, E-Mail: coco@lit.de, www.lit.de
Konzept, Grafik: Alexander Herbst
Druck: Merkle Druck+Service
Redaktion: Florence Meyer, Dr. Melina Knoke
Fotos, Illustration: L.I.T., Shutterstock



